



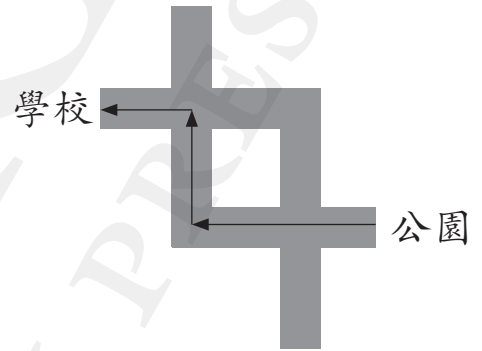
選出正確的答案，並在代表答案的○塗黑和塗滿。

💡 1 銀行在超級市場的南方，超級市場在銀行的哪一方？

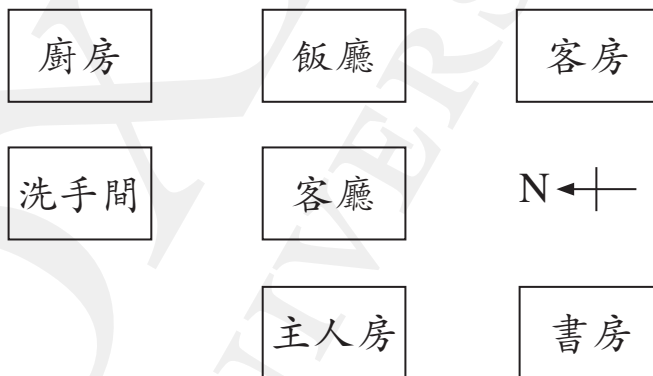
- A 東方                      ○ B 南方  
○ C 西方                      ○ D 北方

2 從公園先往西走，再往北走，最後往西走便可走到學校。右圖中應加入下列哪一個北方標記？

- A                       ○ B   
○ C                       ○ D 



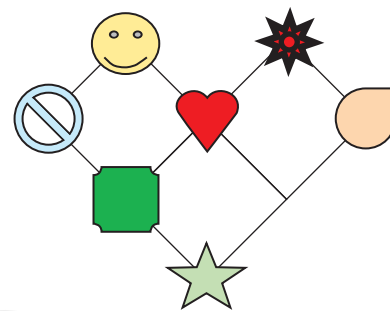
3 根據下圖，完成下列各題。



- (a) 書房在客房的 \_\_\_\_\_ 方。
- (b) 客廳的 \_\_\_\_\_ 方是飯廳，而 \_\_\_\_\_ 方是洗手間。
- (c) \* 廚房 / 客廳 / 主人房 在飯廳的西方。(\* 圈出所有答案)
- (d) 爸爸從主人房出來向 \_\_\_\_\_ 方走，再向 \_\_\_\_\_ 方走便可到洗手間。

4 根據右圖，完成下列各題。

😊 在 ❤️ 的北方。

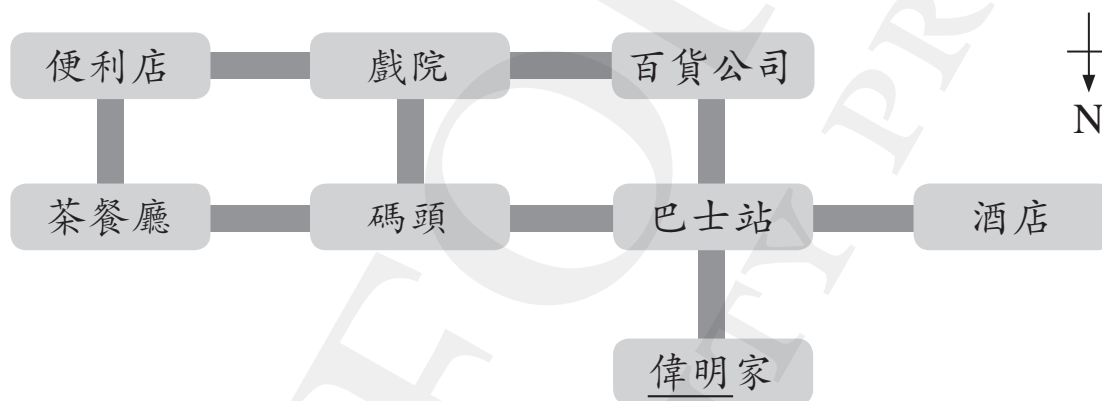


(a) ★ 在 🍑 的 \_\_\_\_\_ 方。

(b) ❤️ 的東方是 \* ★ / 🍑 / ★ / ■。(\* 圈出答案)

(c) \* ★ / 🍑 / ■ / ❤️ 在 ⊘ 的南方，同時在 ★ 的西方。(\* 圈出答案)

5 根據下圖，完成下列各題。



(a) 碼頭在巴士站的 \_\_\_\_\_ 方。

(b) 偉明由家出發往南方走，到達巴士站，再往東方走可到達 \_\_\_\_\_ 或 \_\_\_\_\_。

(c) 偉明在茶餐廳吃完下午茶後，先向 \_\_\_\_\_ 方走，到達便利店後，再向 \_\_\_\_\_ 方走，到百貨公司找朋友，再跟朋友一起往 \_\_\_\_\_ 走去戲院看電影。

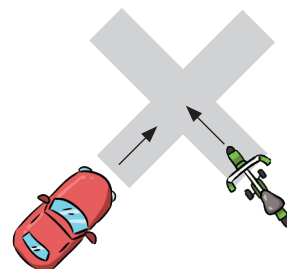
6 文文現面向南方，他向左轉一個直角後，會面向 \_\_\_\_\_ 方。

7 太陽升起時，家樂背向太陽，他向右轉兩個直角後，會面向 \_\_\_\_\_ 方。





Video

8 右圖中是一個十字路口，單車正向東方行走，汽車正向 \_\_\_\_\_ 方行走。





## 5 方向

1. D
2. A
3. (a) 西  
(b) 東，北  
(c) 圈出「客廳」，「主人房」  
(d) 東，北
4. (a) 西  
(b) 圈出「」  
(c) 圈出「」
5. (a) 東  
(b) 碼頭，茶餐廳  
(c) 南，西，東
6. 東
7. 東
8. 南

OXFORD  
UNIVERSITY PRESS